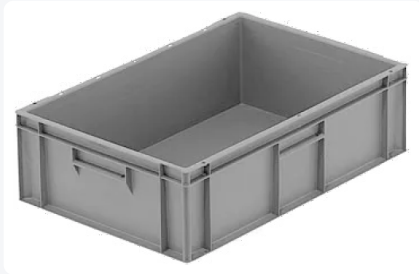


Artikelnummer: 9235.000.522

Bedruckung möglich



Stapelbehälter Euronorm - 600 x 400 x H 175 mm - Grau - geschlossen



Produktspezifikationen

Außenmaß (L x B x H)	600 x 400 x 175 mm
Innenmaß (L x B x H)	555 x 355 x 162 mm
Inhalt	32 Liter
Handgriffe	Geschlossen
Seitenwände	Geschlossen
Material	PP
Artikelnummer	9235.000.522
Gewicht (kg)	1,72 kg
Temp. Beständigkeit	-10°C bis +40°C
Farbe	Grau
Boden	Geschlossen, glatt
Max. Ladekapazität pro Kiste	20 kg
Max. Stapelbelastung statisch	500 kg
Anzahl pro Palette	48

Eigenschaften

Maße: 600x400x175 mm

Material: PP (Polypropylen)

Gewicht: 1,72 kg

Fassungsvermögen: 32 Liter

Betriebstemperatur: -10 °C bis 40 °C

Max. statische Belastung: 500 kg

Individuelle Tragfähigkeit: 20 kg

Geschlossene Handgriffe an beiden Seiten

Solide Wände und Boden

Stapelbar, geeignet für Automatisierungssysteme

Beschreibung

Der Stapelbehälter mit den Maßen 600x400x175 mm ist für den vielseitigen Einsatz in verschiedenen Branchen wie Logistik und Fertigung konzipiert. Mit einem Fassungsvermögen von 32 Litern und einer Tragfähigkeit von 20 kg ist dieser Behälter ideal für die Lagerung und den Transport von Waren. Die soliden Wände und der Boden sorgen für maximale Stabilität, und die glatten Wände erleichtern die Reinigung. Hergestellt aus hochwertigem PP (Polypropylen), ist er beständig gegen Temperaturen von -10 °C bis 40 °C. Das ergonomische Design mit geschlossenen Handgriffen an beiden Seiten sorgt für eine einfache Handhabung. Zudem ist der Behälter vollständig recycelbar und trägt so zur Nachhaltigkeit bei. Der Stapelbehälter ist mit Euro-Paletten kompatibel und für den Einsatz in automatisierten Systemen geeignet, was die logistische Effizienz erhöht.

