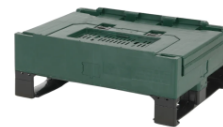




# Faltbare Palettenbox Typ MAGNUM - 800 x 600 mm - auf 2 Palettenkufen - mit 4 Klappen - komplett perforiert - grün



## Produktspezifikationen

Außenmaß (L x B x H)	800 x 600 x 760 mm
Innenmaß (L x B x H)	750 x 550 x 605 mm
Inhalt	255 Liter
Seitenwände	Glatt, durchbrochen, faltbar
Material	PP
Artikelnummer	2620.410.481
Gewicht (kg)	17 kg
Temp. Beständigkeit	-20°C bis +40°C
Farbe	Grün
Boden	Durchbrochen
EAN	7424911984977
Farbcode	RAL 6005
Max. Ladekapazität pro Kiste	250 kg
Max. Stapelbelastung statisch	500 kg
Anzahl pro Palette	16

## Eigenschaften

**MAGNUM Box - faltbare Kunststoff-Palettenbox, Abmessungen 800 x 600 x H 760 mm.**

**Palettenboden: Mit 2 Palettenkufen quer angeordnet.**

**Ausführung: Komplett perforiert - Wände, Boden und alle 4 Ladeklappen.**

**Eingeklappte Höhe: 307 mm - in Stapelung 292 mm.**

**Platzersparnis: Im eingeklappten Zustand bis zu 60% Volumenreduzierung.**

**Faltreihenfolge der Wände: Zuerst beide kurzen Seiten.**

**Ladeklappen: Vier scharnierende Ladeklappen, komplett perforiert.**

**Öffnungsmaß Ladeklappe lange Seiten: 505 x 308 mm (L x H).**

**Öffnungsmaß Ladeklappe kurze Seiten: 345 x 308 mm (L x H).**

**Kartenhalter: Alle Ladeklappen sind mit Kartenhaltern ausgestattet.**

**Stapeln: Auch stapelbar mit passendem Deckel.**

## Beschreibung

Unsere MAGNUM Box ist eine faltbare Kunststoff-Palettenbox im Mini-Format 800 x 600 mm. Im zusammengeklappten Zustand ermöglicht diese Palettenbox eine Platzersparnis von bis zu 60%. Die Mini-Box wird als Verkaufsdisplay sowie in Lageranwendungen eingesetzt, bei denen kleine Produktmengen leicht erreichbar sein müssen. Die perforierte Ausführung ist belüftet und zudem für den direkten Kontakt mit Lebensmitteln geeignet. Diese Box wird häufig in Kombination mit Kartoffeln, Gemüse und anderen Lebensmitteln verwendet.



## Alternative Artikel

