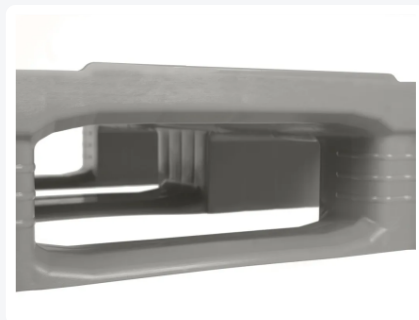


Artikelnummer: 87065881.DUO

Bedruckung möglich



Kunststoffpalette TC1-DUO - 1550 x 1200 mm - mit 7-mm-Rändern - 5 Palettenkufen



Produktspezifikationen

Außenmaß (L x B x H)	1550 x 1200 x 160 mm
Dynamische Tragfähigkeit (kg)	1250 kg
Material	HDPE
Artikelnummer	87065881.DUO
Gewicht (kg)	36 kg
Temp. Beständigkeit	Von -30°C bis +40°C, kurzzeitig bis +90°C
Farbe	Grau
Statische Tragfähigkeit	7500 kg
Randhöhe	7 mm

Eigenschaften

Großformat-Kunststoffpalette Abmessung 1550 x 1200 x H 160 mm

Aus HDPE gefertigt

Geeignet für Lebensmittel (lebensmitteltauglich)

Die TC1-DUO basiert auf der TC1-Palette, mit umlaufenden 7-mm-Rändern (Alternative: ohne Ränder)

Bei dieser Variante werden zwei Paletten vom Typ TC1 dauerhaft miteinander verschweißt

Die TC1-DUO ist mit 5 Palettenkufen in Längsrichtung ausgestattet

Besonders stark und robust - die ideale Lösung für Großformat-Ladung

TC1 Palettenkufen sind beidseitig abgeschrägt - für problemlose Handhabung mit Hubwagen

Aufstehende Ränder rund um die TC1 verhindern, dass die Ladung abrutscht und dass leere Paletten gegeneinander verschieben

Die TC1-Palette ist extra stabil durch eine schräge Verbindung zwischen Palettenkufen und Klötzen

Bruch an diesen empfindlichen Stellen wird dadurch auf ein Minimum reduziert

Die angegebene dynamische Traglast basiert auf gleichmäßig verteilter Last und breiter Gabelposition des Gabelstaplers

Beschreibung

Kunststoff-Großformatpalette (1550 x 1200 x H 160 mm) Typ TC1-DUO – lebensmitteltauglich. Basierend auf zwei Paletten vom Typ TC1, die anschließend dauerhaft miteinander verschweißt werden. Ausgeführt mit 5 Palettenkufen in Längsrichtung, Unterseite mit geschlossenen Klötzen. Ober- und Unterseite des Palettendecks der TC1-DUO sind komplett glatt und geschlossen, ohne externe Rippenstrukturen, mit umlaufenden 7-mm-Rändern. Die statische Traglast beträgt 7500 kg, die dynamische 1500 kg. Maximale dynamische Belastung von 1500 kg bei gleichmäßig verteilter Last und breiter Gabelposition des Gabelstaplers. Diverse Organisationen setzen Großformatpaletten zur vollen Zufriedenheit ein.

Allgemein

Die Abmessungen von maßgefertigten Paletten werden so weit wie möglich auf den Kundenwunsch abgestimmt. Die bestehende Palettenkonstruktion ist jedoch maßgeblich für die Schweißarbeiten. Dadurch kann die realisierbare Maßhaltigkeit um einige Zentimeter abweichen.



Alternative Artikel

