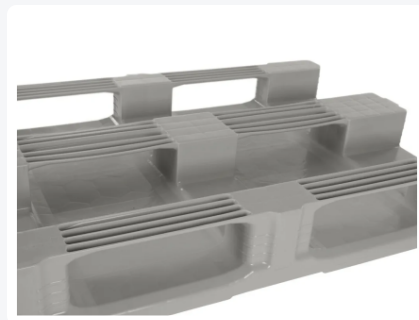
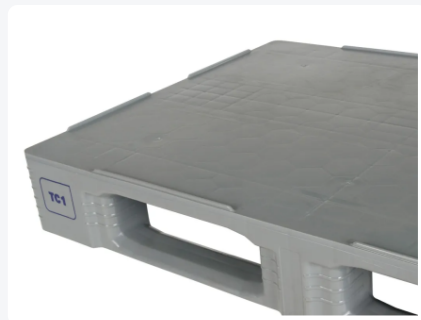


Artikelnummer: 87065881

Bedruckung möglich



# Europalette TC1 - 1200 x 800 mm - mit 7 mm Rändern - 3 Palettenkufen - hellgrau



## Produktspezifikationen

Außenmaß (L x B x H)	1200 x 800 x 160 mm
Dynamische Tragfähigkeit (kg)	1250 kg
Material	HDPE
Artikelnummer	87065881
Gewicht (kg)	18 kg
Temp. Beständigkeit	-30°C bis +40°C / kurzzeitig bis +90°C
Farbe	Grau
EAN	7424915316392
Statische Tragfähigkeit	7500 kg
Randhöhe	7 mm
Tragfähigkeit in Regalen	1000
Anzahl pro Palette	15

## Eigenschaften

**Ober- und Unterseite des Palettendecks vollständig glatt und geschlossen**

**Maximale Reinigungsfreundlichkeit und Hygiene**

**Manuelle Reinigung problemlos möglich**

**Geeignet für den direkten Kontakt mit Lebensmitteln**

**Hohe Stoßfestigkeit durch die patentierte Verschweißung des Oberdecks**

**Ladegut und leere Paletten werden untereinander durch 7 mm hohe Aufkantungen fixiert**

**Hohe Tragfähigkeit im Hochregal bis 1000 kg**

**Durch 3 vollständig integrierte Verstärkungsprofile im Palettendeck (längs) kann die Tragfähigkeit im Hochregal auf bis zu 1750 kg erhöht werden: auf Anfrage**

**Robuste Verbindung zwischen Palettenklötzen und Kufen**

**Palettenkufen beidseitig abgeschrägt für eine problemlose Handhabung**

**Mit profilierten Klotzecken für besseren Halt von Wickel- und Stretchfolie**

**Beschriftung, Logos und Nummerierung auf Anfrage; Position nach Absprache**

**Optionen: Palettendeckel - Aufsatzrahmen - QR-Codes und Barcodes - vollständig integrierte Metalleinsätze (längs) - RFID-Transponder - Oberdeck ohne Ränder - vollständig Palgrip-Antirutsch-Oberdeck**

## Beschreibung

Die TC1-Palette ist unsere vollständig geschlossene Kunststoffpalette im Euroformat 1200 x 800 mm. Auch diese Palettenvariante auf 3 Kufen gehört zur Totally-Closed-(TC)-Serie. Diese Produktserie hat sich in der Lebensmittelindustrie, der Pharmazie und der chemischen Industrie bereits vielfach bewährt – überall dort, wo Reinigungsfreundlichkeit und Hygiene entscheidend sind.

Unter den am Markt erhältlichen Paletten mit vollständig glattem und geschlossenem Palettendeck ist die TC-Palette die Nummer 1 in Bezug auf Stoßfestigkeit. Möglich wird dies durch die patentierte Verschweißung des Oberdecks – mit maximalen Wandstärken und einer clever ausgeführten Impact-Zone.

Das Palettendeck ist rundum mit 7 mm hohen Aufkantungen versehen. In der Regel reicht dies aus, um Ladegut sowie Paletten untereinander zu zentrieren. Praxistests sind hierfür der beste Maßstab. Wenn maximaler Antirutsch erforderlich ist, ist unsere Palgrip-Variante mit Antirutsch-Oberdeck die beste Lösung.



## Passende Accessoires



## Alternative Artikel

