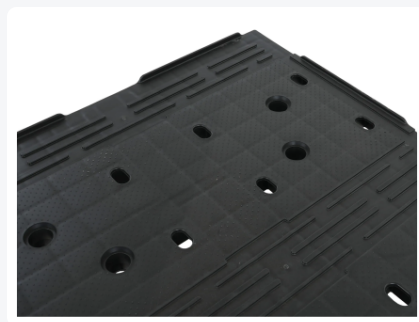




Halbe Europalette D2-L - 800 × 600 mm - ESD-Ausführung - mit 7 mm Rand - 3 Palettenkufen quer - schwarz



Produktspezifikationen

| | |
|-------------------------------|--|
| Außenmaß (L x B x H) | 800 × 600 × 160 mm |
| Dynamische Tragfähigkeit (kg) | 500 kg |
| Material | PP mit Kohlenstoffverbindung |
| Artikelnummer | 83510221 |
| Gewicht (kg) | 8,5 kg |
| Temp. Beständigkeit | Von -18°C bis +40°C / kurzzeitig bis +90°C |
| Farbe | Schwarz |
| Oberflächenwiderstand | ?1x10 E4 Ohm bis 1x10 E11 Ohm |
| Statische Tragfähigkeit | 2000 kg |
| Randhöhe | 7 mm |
| Anzahl pro Palette | 30 |

Eigenschaften

Elektrostatisch dissipativ (ESD): schützt empfindliche Bauteile vor Aufladung und elektrostatischer Entladung

Kunststoff-Alternative zur „Düsseldorfer“ Holzpalette

Das Palettengewicht der D2-L beträgt nur 8,5 kg - dadurch sehr leicht zu handhaben

Palettenkufen sind - wie bei der „Düsseldorfer“ - quer angeordnet. Dennoch beträgt die Einfahrbreite 567 mm - ausreichend, um auch die kurze Seite mit Handhubwagen zu bedienen

Die Deckfläche ist mit einer Reliefstruktur versehen - gegen rutschende Ladung

Zusätzlich ist eine Lego-Struktur auf der Deckfläche und unter den Palettenkufen angebracht - zur Zentrierung von Paletten untereinander

Dicke, massive Palettenkufen - für den Einsatz auf Rollenbahnen und Kettenförderern

Noppen an den Eckklötzen - für mehr Halt von Wickel- und Stretchfolie

Beschriftung, Logos oder Nummerierung auf Anfrage. Position nach Absprache

Optionen: Palettendeckel ESD - QR-Codes und Barcodes - ohne Ränder - mit 24 mm Außenrand - Anti-Rutsch-Gummis (durchgehend – für Ober- und Unterseite der Deckfläche)

Beschreibung

Die D2 ist eine Halb-Europalette und dient als Kunststoff-Alternative zu den „Düsseldorfer“ Holzpaletten. Der Aufbau der D2-Palette ist identisch mit dieser „Düsseldorfer“ Palette. Die 3 Palettenkufen befinden sich an der kurzen Seite, d. h. quer. Die Einfahrbreite an der kurzen Seite ist dennoch groß genug (567 mm), sodass auch hier der Einsatz von Handhubwagen problemlos möglich ist. Die Palettenkufen sind dick, massiv und dadurch besonders stabil - ein wichtiger Aspekt bei der Nutzung auf Rollenbahnen und Kettenförderern.

Die Deckfläche der D2 ist mit einer Reliefstruktur versehen, um ein Verrutschen der Ladung zu reduzieren. Leere D2-Paletten werden außerdem zuverlässig zentriert – durch die aufstehenden Ränder und durch die Lego-Struktur sowohl auf der Deckfläche als auch auf der Unterseite der Palettenkufen. Dadurch stapeln sich D2-Paletten sauber übereinander.

Unsere ESD-Paletten werden aus einem hochwertigen Kunststoff hergestellt, dem ein ESD-Compound beigemischt wird. Dadurch erhält die Palette elektrisch leitfähige Eigenschaften. Dies verhindert elektrostatische Aufladung und eine anschließende Entladung, die empfindliche Elektronik beschädigen kann.

Die D2-L-Palette mit 7-mm-Rändern ist für den sicheren Transport von Euronorm-Stapelbehältern (in ESD-Ausführung) ausgelegt. Für zusätzliche Zentrierung einer kompletten Palettenladung mit Stapelbehältern liefern wir einen Palettendeckel 800 x 600 mm in ESD-Ausführung.

